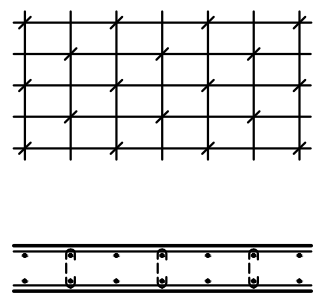
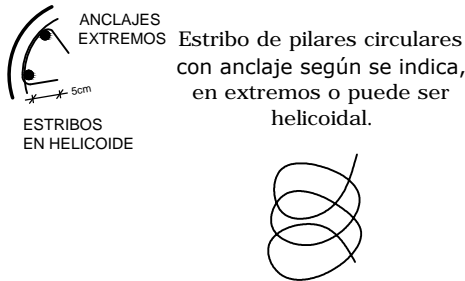


PANTALLAS 1 Y 3
(VALE PARA PANTALLA 2 EN LO QUE CORRESPONDA)

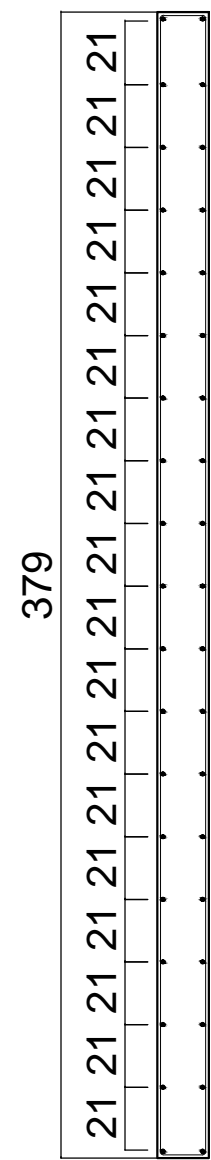


ESTRIBOS EN PANTALLAS 1, 2, 3 Y 4
EL ESTRIBO INDICADO ES EL PERIMETRAL
INTERCALADO EN HORIZONTAL Y VERTICAL
SE COLOCARÁ UN GANCHO DEL MISMO
DIÁMETRO.

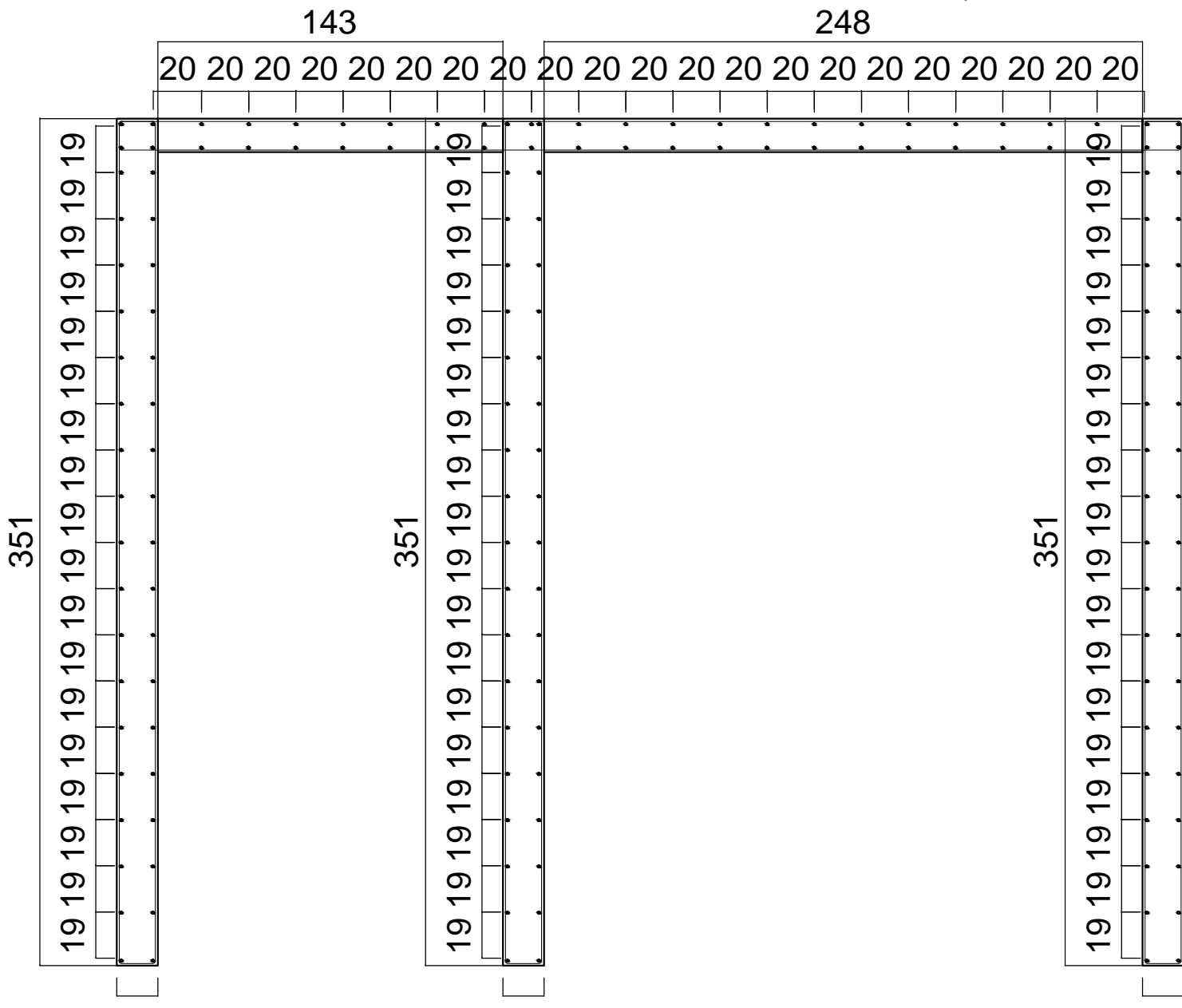


P (17x60)	PT (13x13)	P1 (diam. 30)
17x60 10 Ø 12 Ø6c 14	13x13 4 Ø 10 Ø6c 12	Ø30 8 Ø 12 Ø6c 14

PANTALLA 4-5
De 400 a 800
44 Ø 12
ESTRIBOS PERIMETRALES Ø 6c12
ESTRIBOS INTERMEDIOS
alternados en horizontal y en vertical



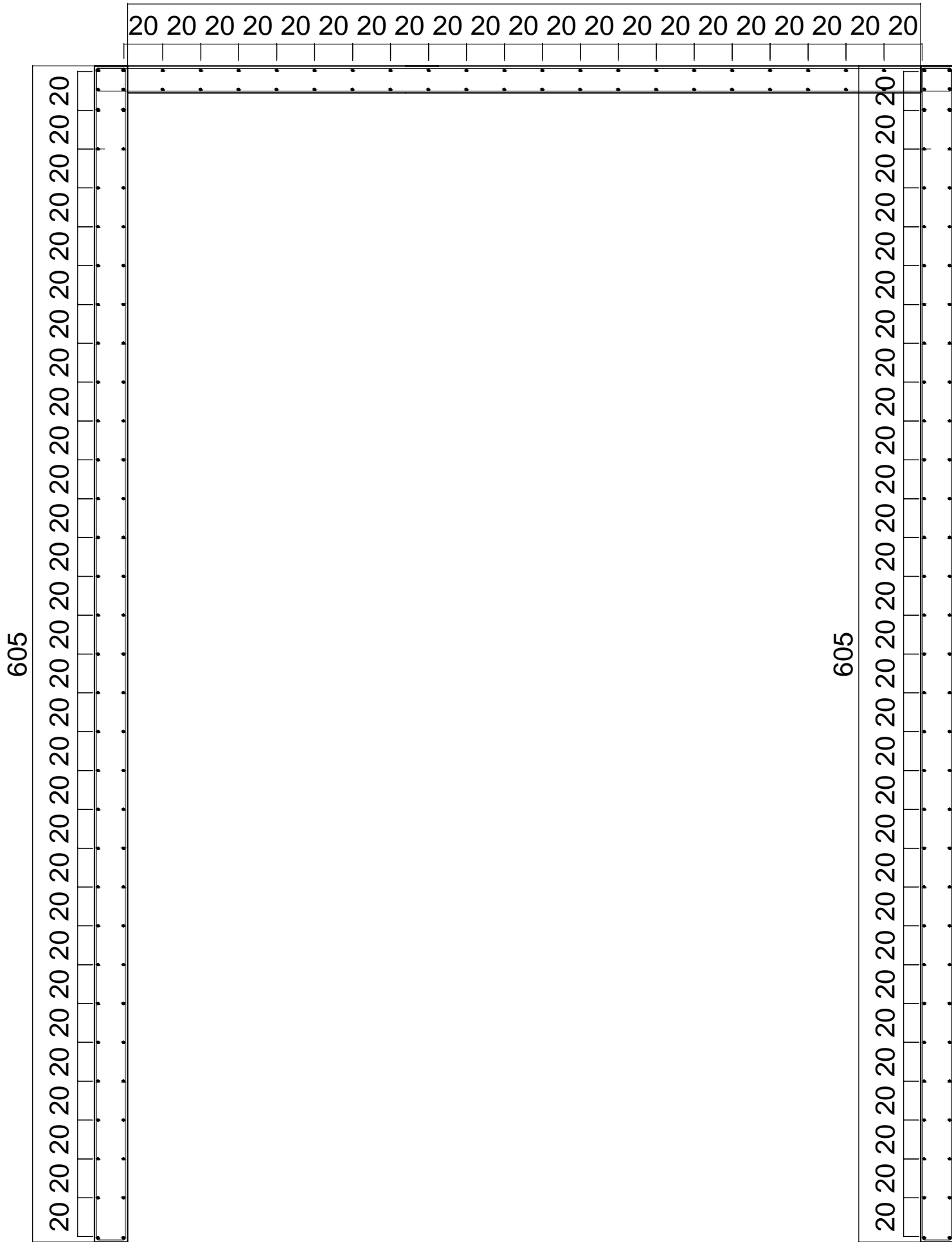
PANTALLA 1, 2 y 3
De CIM a 400
38 Ø 12
ESTRIBOS PERIMETRALES Ø 6c12
ESTRIBOS INTERMEDIOS
alternados en horizontal y en vertical
DESCARGA 90 TONELADAS CADA UNA.



PANTALLA 1, 2 y 3
De 400 a 800
38 Ø 12
ESTRIBOS PERIMETRALES Ø 6c12
ESTRIBOS INTERMEDIOS
alternados en horizontal y en vertical
EN ZONA DE TANQUE DE AGUA LOS
ESTRIBOS HORIZONTALES NO SON
ESTOS, SON LOS INDICADOS EN LA
LÁMINA DE DETALLE DE TANQUE DE
AGUA (Ø10c18, Ø8c18).

PANTALLA 4
De 400 a 800
16 Ø 12
ESTRIBOS PERIMETRALES Ø 6c12
ESTRIBOS INTERMEDIOS
alternados en horizontal y en vertical

PANTALLA 5
De 400 a 800
28 Ø 12
ESTRIBOS PERIMETRALES Ø 6c12
ESTRIBOS INTERMEDIOS
alternados en horizontal y en vertical



PANTALLA 1 y 2
De 800 a 900
62 Ø 12
ESTRIBOS PERIMETRALES Ø 6c12
ESTRIBOS INTERMEDIOS
alternados en horizontal y en vertical

PARQUE DE LOS DERECHOS DE LOS NIÑOS PARQUE ROOSEVELT		
INTENDENCIA DE CANELONES		
Destino: LUOTTECA, BIBLIOTECA, CONCEJO DE LOS NIÑOS, TALLER, SUM-COMEDOR, ALOJAMIENTO, ADMINISTRACIÓN, SERVICIOS		
Escala: 1:50	PLANILLA DE PILARES ESTRUCTURA	Lámina: E13
Firma: _____		
Contratista: por I. CANELONES		
Arq. PEDRO CALZAVARA		
Arq. DANIEL CHAMLIAN		
Técnico: ARQ. PEDRO CALZAVARA	G.P.R. 66085	
Proyecto Estructura: ARQ. DANIEL CHAMLIAN	G.P.R. 88305	